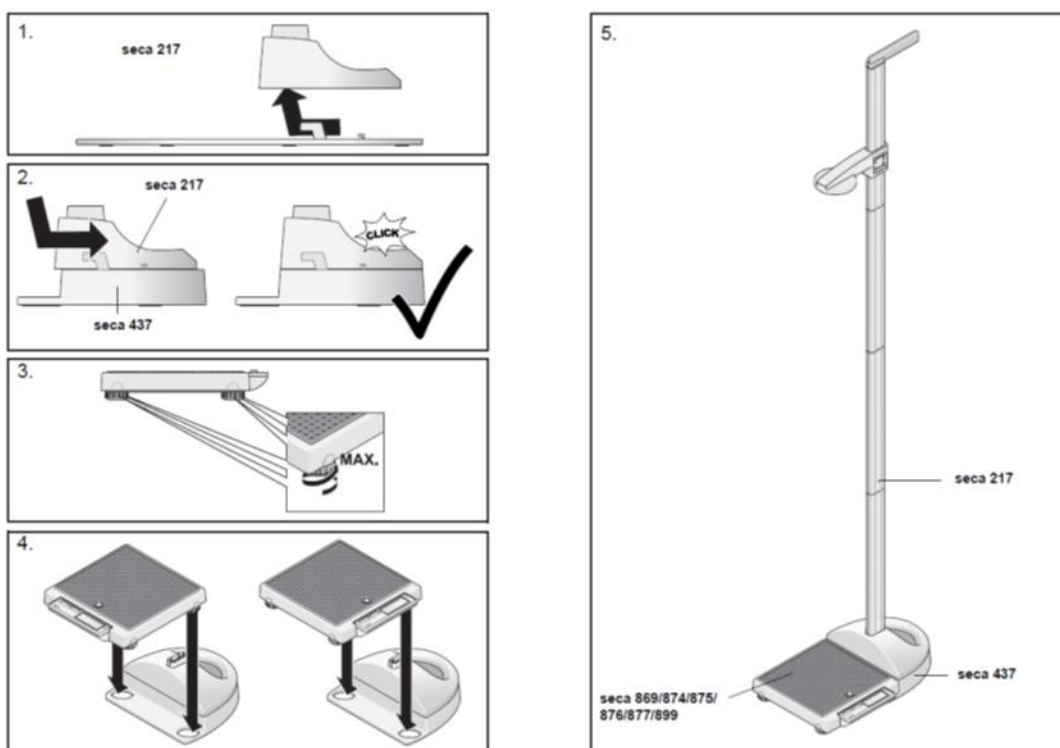


SECA 877 svaru un auguma mēritāja SECA 217 adaptera SECA 437 lietošana:



1. Noņemt no auguma mēritāja SECA 217 pamatnes auguma mēritāja statīvu.
2. Piestiprināt statīvu SECA 217 adaptera SECA 437 pamatnē, līdz noskan klikšķis.
3. Griezt svaru SECA 877 līdzsvarojuma ripas, kas atrodas zem pamatnes līdz tās atrodas maksimāli augstākajā stāvoklī.
4. Novieto svarus SECA 877 adaptera SECA 437 atverēs.
5. Pie adaptera virsmā esošās auguma mēritāja SECA 217 pamatnes pievieno mērlentu.